

Invented for life



**BOSCH**

# Luft til vand varmepumpe Compress 2000 AWF



# Fremtidens varmeløsning

## – fleksibel, pladsbesparende og økonomisk

Bosch Compress 2000 AWF er en innovativ varmepumpe, der kombinerer energieffektiv opvarmning med fleksible installationsmuligheder. Den er ideel til både små boliger og større bygninger og tilbyder en løsning, der passer til ethvert behov.

### Unikt design for maksimal fleksibilitet

I modsætning til andre traditionelle luft til vand varmepumper fra Bosch har Compress 2000 AWF ingen fast indendørsenhed. I stedet leveres den med løse VVS-komponenter, der sikrer maksimal fleksibilitet ved installation – perfekt til boliger med begrænset plads indendørs.

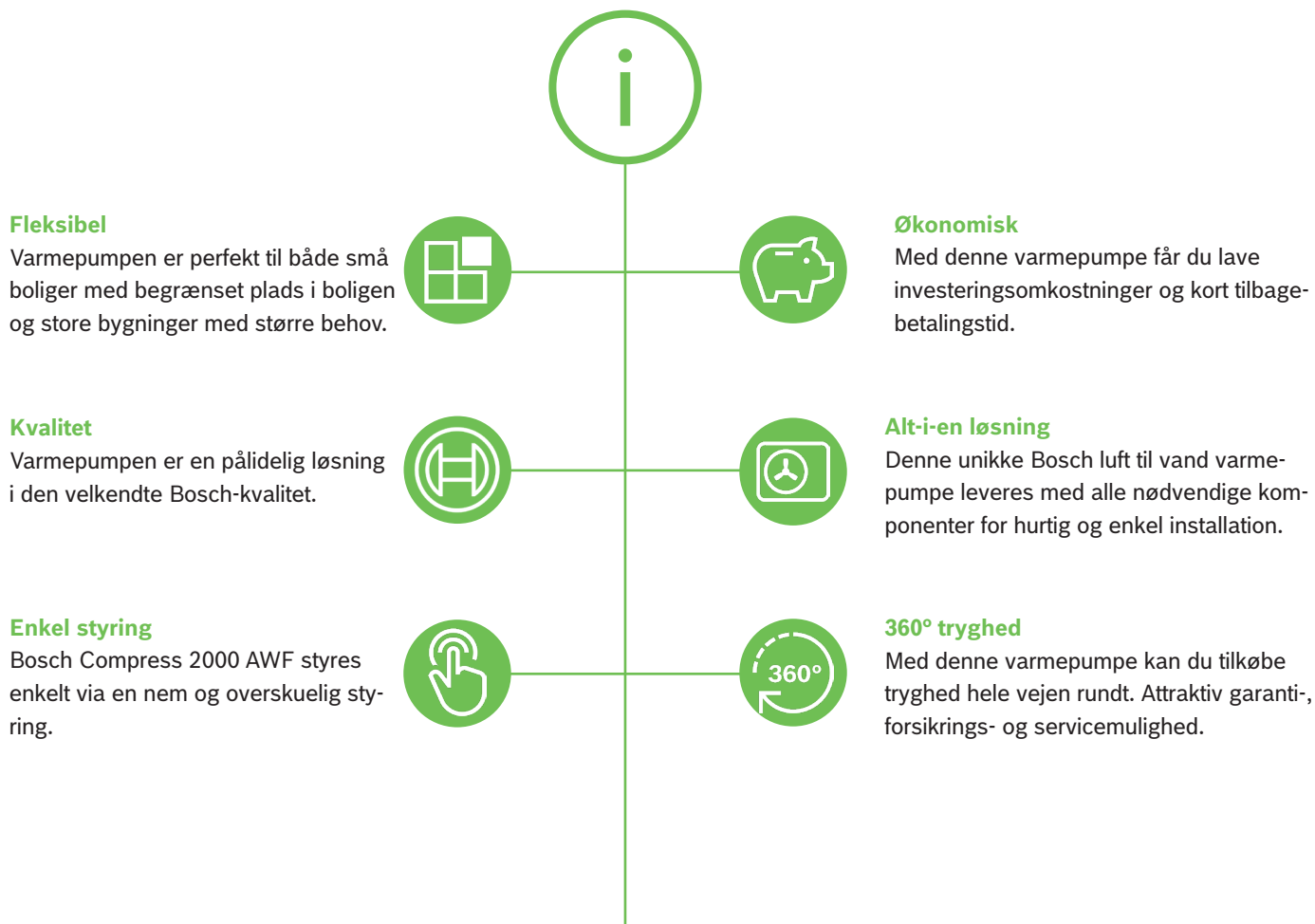
### Skalerbar til større behov

Med en kapacitet på op til ca. 80 kW, selv ved meget lave udendørstemperaturer, er denne varmepumpe også velegnet til større boliger, virksomheder og offentlige bygninger, hvor CO<sup>2</sup>-aftrykket ønskes reduceret med en pålidelig kvalitetsløsning fra Bosch til en favorabel pris.



# En simpel varmeløsning med mange fordele

Denne varmepumpe giver dig varme, varmt vand og meget mere.



# Fleksibilitet tilpasset dit hjem og dine behov

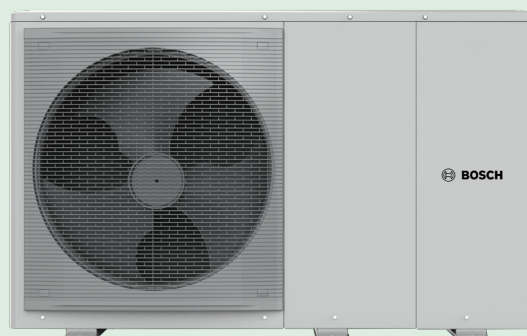
Bosch Compress 2000 AWF-serien er skabt med fokus på at give dig maksimal fleksibilitet og tilpasning. Med muligheden for at tilvælge gulvstående eller væghængte varmtvandsbeholdere kan løsningen nemt tilpasses og integreres i din boligs fysiske rammer. Samtidig kan beholderens volumen skræddersys efter din husstands forbrugsmønster, uanset om du har behov for mindre eller større mængder varmt vand. Denne fleksibilitet sikrer en løsning, der matcher både dit hjem og dine individuelle behov – hver dag.

## En varmepumpeserie, alsidige løsningsmuligheder

Bosch Compress 2000 AWF-serien er designet til at levere effektiv opvarmning og varmt vand, uanset dit behov:

- ▶ **Bredt effektområde:** Vælg mellem seks forskellige størrelser fra 4 til 22 kW.\*
- ▶ **Økonomisk attraktiv:** Skift fra olie- eller naturgasfyr og opnå hurtig tilbagebetalingstid.
- ▶ **Høj energieffektivitet:** Energimærkning A++ ved radiatorer og A+++ ved gulvvarme.
- ▶ **Høj fremløbstemperatur:** Op til 65 °C uden brug af el-patron.
- ▶ **Modulopbygget design:** Fleksible løsninger tilpasset enhver bolig.

\*Målt ved temperatursæt -7/35 °C.



# BOSCH

## En tryk investering i kvalitet og erfaring

Med Bosch Compress 2000 AWF-serien får du en løsning baseret på Bosch's mangeårige erfaring og kvalitet. Serien kombinerer høj ydeevne med holdbare komponenter, så du kan have tillid til din investering i mange år frem.



## Intelligent styring – altid under kontrol

Med den intuitive Bosch-styreenhed kan du let tilpasse opvarmningen i dit hjem:

- ▶ **Rumtemperaturstyring:** Placer styreenheden i opholdsrummet og regulér temperaturen, hvor den mærkes.
- ▶ **Klimaregulering:** Den indbyggede klimareguleringsfunktion justerer automatisk varmen efter udetemperaturen.

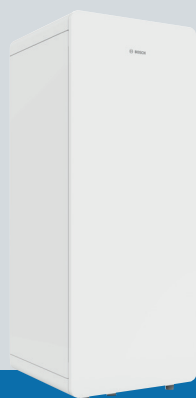
Uanset hvilken funktion du vælger, sikrer Bosch-styreenheden enkel betjening og optimal komfort – skræddersyet til din hverdag.

# Rigeligt varmt vand til badet

Vores varmtvandsbeholdere til varmepumper er specielt designet til at opfylde dine behov for varmt brugsvand og sikre dig optimal varmtvandskomfort. Ved hjælp af den avancerede varmepumpeteknologi udnyttes energien fra omgivelserne og omdannes effektivt til varmt vand. Det sikrer en pålidelig forsyning af varmt vand uden ubehagelige overraskelser.

## Væghængt varmtvandsbeholder

Bosch VVB SWDWP 180 BT-B



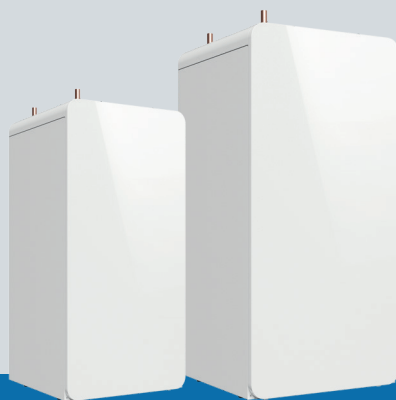
Denne væghængte varmtvandsbeholder er ideel til dig, der allerede har en væghængt gaskedel og varmtvandsbeholder i dit hjem, og hvor det ikke er muligt at bruge en gulvstående alt-i-en-indele, fordi gulvpladsen er begrænset.

### Dine fordele

- ▶ 180 liter rustfri stålbeholder
- ▶ Fås i det velkendte Bosch-design med afrundede hjørner for en flot finish
- ▶ Fås også i en udgave uden kabinet til indbygning i et skab (SWWP 180)
- ▶ Yderst effektiv isolering, der minimerer varmetabet
- ▶ Energimærke B

## Gulvstående varmtvandsbeholder

Bosch VVB SWDP 200/300 OC



Bosch VVB SWDP 200/300 OC er den ideelle løsning til boliger med begrænset lofthøjde eller et meget stort behov for varmt vand.

### Dine fordele

- ▶ Fås i to størrelser: 179 og 291 liter
- ▶ Rustfri stålbeholder
- ▶ Fås i det velkendte Bosch-design med afrundede hjørner for en flot finish
- ▶ Yderst effektiv isolering, der minimerer varmetabet
- ▶ Energimærke B

## Gulvstående varmtvandsbeholder til solvarme

Bosch VVB WPS 390/490



Denne varmtvandsbeholder med solvarmeunderstøttelse er ideel til både genbrug af eksisterende solvarmesystemer og ved installation af et nyt solvarmeanlæg i kombination med varmepumper.

### Dine fordele

- ▶ 390 eller 490 liters varmtvandsbeholder med 2 spiraler
- ▶ Optimeret til drift med Bosch varmepumper
- ▶ Energimærke C

# Bosch

## – en tryk investering i kvalitet og erfaring

Når du vælger Bosch Compress 2000 AWF luft til vand varmepumpen, vælger du en varmepumpe fra en producent med årtiers erfaring og en stærk tradition for kvalitet og pålidelighed. Bosch er kendt over hele verden for sine gennemtestede produkter, der lever op til strenge standarder for ydeevne og holdbarhed, så du kan være sikker på, at din varmepumpe er designet til at holde i mange år fremover.

Med et stort netværk af specialuddannede servicepartnere over hele landet får du professionel rådgivning og support, når du har brug for det. Vores og vores servicepartners dedikerede serviceteknikere er din garanti for tryk og hjælp hele vejen igennem – fra installation til drift.

En investering i Bosch Compress 2000 AWF er ikke bare en investering i en løsning til effektiv opvarmning af dit hjem – det er en investering i pålidelighed, tryk og mange års problemfri varme og varmt vand.



# Tryghed hele vejen rundt

Når du køber en Bosch varmepumpe, får du mere end et kvalitetsprodukt. Bosch er med dig hele vejen. Vores autoriserede Bosch Climate partnere hjælper dig lige fra valget af varmepumpe, til levering og installation af din nye Bosch varmepumpe. Ligesom du også har mulighed for at tegne en serviceaftale og Tryghedsforsikring med op til 16 års garanti, når du investerer i en Bosch luft til vand varmepumpe.



## Garanti og Tryghedsforsikring

Bosch luft til vand varmepumper kan fås med udvidet tryghed. Som udgangspunkt har du altid minimum 2 års garanti på en Bosch luft til vand varmepumpe. Men køber du din varmepumpe hos en Bosch Climate Partner, der er særligt uddannet i Bosch produktsortimentet, er du automatisk sikret 5 års garanti på din Bosch luft til vand varmepumpe – helt uden at skulle betale ekstra for det.

Som kunde hos Bosch har du desuden mulighed for at tegne en Tryghedsforsikring, som dækker større uforudsete udgifter i op til 16 år efter installationen.

Du er ikke tvunget til at beholde Tryghedsforsikringen i hele perioden, og du vælger naturligvis selv, om vi eller en af vores godkendte Bosch servicepartnere skal tilse din nye varmepumpe. Giv os et kald eller tal med din installatør om muligheden for udvidet forsikring.



## I trygge hænder med professionel service

Med en serviceaftale fra Bosch eller en af vores mange servicepartnere kan du være sikker på, at der bliver taget hånd om din Bosch varmepumpe. Vi og vores servicepartnere har indgående kendskab til Bosch-produkterne og holder os løbende opdateret om de nyeste teknologier og standarder på området. Det er din sikkerhed for, at vi ved, hvad vi har med at gøre, samt at din varmepumpe altid er i topform efter et besøg fra os.

**Løbende service sikrer optimal drift og lang levetid.** Derfor tilbyder vi også forskellige servicepakker, så du frit kan vælge, om du selv ønsker, at holde styr på, hvornår din varmepumpe skal have service. Eller om du ønsker, vi skal holde styr på det for dig.



# Tekniske data

Compress 2000	Enhed	AWF 4 R-S	AWF 6 R-S	AWF 8 R-S	AWF 10 R-S
Energiklasse ved 35°C (gulvvarme)	A+++ -> D	A+++			
Energiklasse ved 55°C (radiator)	A+++ -> D	A++			
SCOP ved 35°C (gulvvarme)	SCOP	4,85	4,95	5,22	5,20
SCOP ved 55°C (radiator)	SCOP	3,31	3,52	3,37	3,47
ERP-virkningsgrad ved 35°C	%	191	195	205	205
ERP-virkningsgrad ved 55°C	%	129	138	121	137
Varmepumpe højde x dybde x bredde	mm	717 x 426 x 1.295		864 x 523 x 1.385	
Minimum friafstand rundt foran varmepumpen	mm	1.000			
Minimum friafstand bag ved varmepumpen	mm	300			
Minimums friafstand højre for varmepumpe (forfra)	mm	600			
Minimums friafstand venstre for varmepumpe (forfra)	mm	300			
Lydtryksniveau 1 meters afstand iht. EN12102	dB(A)	41	44	45	46
Maksimal lydeffekt dag (Energistyrelsens støjberegner)1	dB(A)	55	58	59	60
Maksimal lydeffekt silent mode (Standard) 2	dB(A)	54	56	56	57
Maksimal fremløbstemperatur (uden el-tilskud)	°C	65	65	65	65
Maksimal fremløbstemperatur (uden el-tilskud) ved -7°C	°C	60	60	60	60
Miljøpåvirkning		Indeholder flourholdige drivhusgasser			
Kølekredstype		hermetisk lukket			
Kølemiddeltype		R32			
Kølemiddelmængde	kg	1,400			
Globalt opvarmningspotentiale (GWP)	kgCO2-eq	675			
Kølemiddelfyldning	tCO2-eq	0,945			

## Robert Bosch A/S

Telegrafvej 1  
2750 Ballerup  
Tlf. 80 60 00 70

[www.bosch-homecomfort.dk](http://www.bosch-homecomfort.dk)

Beskrivelser, illustrationer og specifikationer i denne tryksag var korrekte, da den blev trykt. Robert Bosch foretager løbende produktudvikling. Vi forbeholder os derfor retten til at ændre specifikationer og farver, som er beskrevet i denne tryksag. December 2024.