



BOSCH

Invented for life

**Kompakt, lydsvag og
pålidelig varmepumpe
fra Bosch**

Compress 5800i AW

Luft til vand varmepumpe



BOSCH

Invented for life

**Kompakt, lydsvag og
pålidelig varmepumpe
fra Bosch**

Compress 5800i AW

Luft til vand varmepumpe

Intelligent opvarmning af boligen med Compress 5800i

Fremtidssikre og energioptimere dit hjem, uanset om det drejer sig om konvertering, renovering eller nybyggeri. Med den støjsvage luft til vand varmepumpe Compress 5800i fra Bosch opvarmes boligen og det varme vand i hanerne på en intelligent, energieffektiv, billig og bæredygtig måde.



Fa

*ve

G

Ingen støjgener, bare billig og energieffektiv varme

Vi forstår, at støjgener kan være en stor bekymring, især når det kommer til varmepumper. Derfor har vi udviklet en varmepumpe, der kombinerer optimal ydeevne med minimal støj. Du kan nyde den varme og komfort, som Bosch Compress 5800i leverer, uden du eller naboen bliver forstyrret af irriterende lyde.



Bosch Compress
støjdæmpende
lydisoleringsma
et absolut min
fra naboens hæ
Miljøstyrelsen.
dokumenteres
varmepumpe. h



En varmepumpeserie med utal af tilpassede løsninger

Med Bosch skræddersyede systemmoduler kan der designes en varmepumpeløsningen der passer perfekt til dine specifikke behov, uagtet om der er tale om et større eller mindre hus. Et eller flere badeværelser som benyttes på samme tid.

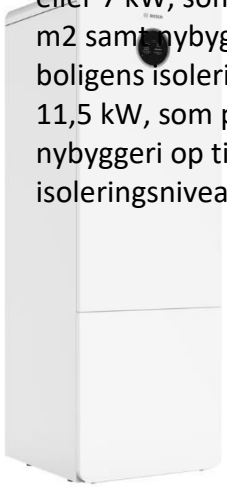
Compress 5800i AW udedel

Luft til vand varmepumper med en afgivet effekt på henholdsvis 4, 5 eller 7 kW, som er velegnede til eksisterende boliger op til ca. 150 m² samt nybyggeri op til ca. 220 m² nettoareal, afhængigt af boligens isoleringsniveau.

Compress 5800i AW 12M udedele på 9,5 og 11,5 kW, som passer til eksisterende boliger op til ca. 250 m² samt nybyggeri op til ca. 420 m² nettoareal, afhængigt af boligens isoleringsniveau.

Udstående "alt i ét" modul, hvor alle vitale komponenter er indbygget i et kompakt modul på 60 x 60 x 180 cm. Med en indbygget varmtvandsbeholder på 170 liter sikrer vi rigeligt varmt vand til bruseren.

PROCONTROL 800 er et 5" fingertouch farvedisplay, der gør det nemt for brugeren at justere den ønskede varme og varmtvandskomfort. Justeringen kan naturligvis også foretages via det indbyggede WIFI samt Bosch HomeCom APP.



Compress 5800i AW 12E

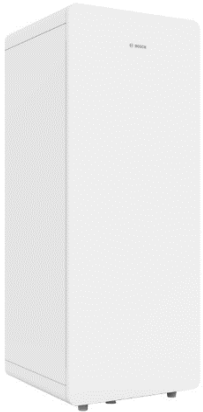
Væghængte FLEX-modul, der anvendes til at opbygge individuelle og skræddersyede systemløsninger. Dette modul giver mulighed for væghængte kompakte løsninger i kombination med Bosch væghængte 180 liters varmtvandsbeholder til varmepumper. Det kan også anvendes i solvarmeløsninger, boliger med flere varmekredse eller opvarmningsbehov uden varmt brugsvand.

PROCONTROL 800 er et 5" fingertouch farvedisplay, der gør det nemt for brugeren at justere den ønskede varme og varmtvandskomfort. Justeringen kan naturligvis også foretages via det indbyggede WIFI samt Bosch HomeCom APP



Varmt vand til hele badet

Bosch varmtvandsbeholder er skabt til at imødekomme dine behov og give dig den ultimative komfort. Den avancerede varmepumpeteknologi udnytter energi fra omgivelserne og omdanner den til varmt vand med høj effektivitet. Dette betyder, at du kan nyde en rigelig forsyning af varmt vand uden at skulle bekymre dig om høje energiregninger.

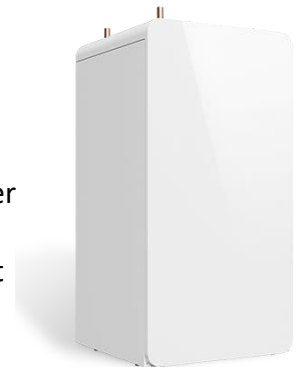


Bosch VVB SWDWT 180 BT-B varmtvandsbeholder

Væghængte rustfri stål varmtvandsbeholder med en vandkapacitet på 180 liter er kendt som Bosch VVB 180 BT. Den er udformet i samme design som det væghængte Compress 5800i AW 12E Flex modul. Varmtvandsbeholderen er udstyret med en yderst effektiv isolering, der minimerer varmetabet og giver den energimærke B. Denne type varmtvandsbeholder er ideel, når der allerede er en væghængt gaskedel og varmtvandsbeholder installeret, og hvor det ikke er muligt at bruge en gulvstående alt-i-et-modul.

Bosch VVB SWDP 200/300 OC-varmtvandsbeholder

Gulvstillet rustfri stål varmtvandsbeholder med en vandkapacitet på 179 eller 291 liter er kendt som Bosch VVB 200 OC og 300 OC. Den er udformet i samme design som det væghængte Compress 5800i AW 12E Flex modul. Varmtvandsbeholderen er udstyret med en yderst effektiv isolering, der minimerer varmetabet og giver den energimærke B. Denne type varmtvandsbeholder er ideel, når der ikke er så høj loft højde, eller et ønske om ekstra meget varmt vand til rådighed.



Bosch VVB SWDP-Solar 300 OC-varmtvandsbeholder

Gulvstillet rustfri stål solvarme varmtvandsbeholder med en vandkapacitet på 287 liter. Den er udformet i samme design som det væghængte Compress 5800i AW 12E Flex modul. Varmtvandsbeholderen er udstyret med en yderst effektiv isolering, der minimerer varmetabet og giver den energimærke B. Denne type solvarme varmtvandsbeholder er ideel ved genbrug af eksisterende solvarmesystemer, eller hvis der ønskes at installere et nyt solvarmeanlæg i kombination med Bosch varmepumpen.



Bosch – din pålidelige partner inden for kvalitet og innovation!

Kvalitet og innovation er hårdt arbejde, og kommer ikke af sig selv

Bosch har i årtier været førende inden for teknologi og pålidelige produkter, og vores engagement i at levere kvalitet har aldrig været stærkere. Vi er stolte over at præsentere vores nye luft til vand varmepumpe, der er gennemtestet og garanterer enestående ydeevne, pålidelighed og holdbarhed.

Vores omfattende testprocedurer sikrer, at hvert eneste Bosch luft til vand varmepumpe lever op til vores strenge standarder. Fra omfattende simuleringer til praktiske forsøg og uafhængige certificeringer - vores produkter gennemgår en omhyggelig og grundig proces, inden de når frem til dig.

Når du vælger Bosch, kan du være sikker på, at du investerer i kvalitet og pålidelighed. Uanset om det drejer sig om vores hårde hvidevarer, el og haveværktøj, bilkomponenter, industrielle løsninger, eller varmepumper er Bosch kendt for sin holdbarhed, præcision og innovative design.



Garanteret Garanti, Service og Tryghed på Bosch varmepumper

Når du vælger en Bosch varmepumpe, får du ikke kun en pålidelig og effektiv opvarmningsløsning, men også en omfattende dækning af garanti, service og tryghedsforsikring. Vi ønsker at sikre, at du kan nyde komforten og effektiviteten i din varmepumpe uden bekymringer i mange år fremover.

Garanti.

Med Bosch varmepumper får du som udgangspunkt altid en minimumsgaranti på 2 år. Men det stopper ikke der! Når du køber din varmepumpe fra en autoriseret Bosch Climate Partner, der er specialiseret i vores produktsortiment, udvides din garanti automatisk til 5 år - helt uden ekstra omkostninger! Du kan have fuld tillid til kvaliteten og pålideligheden af vores varmepumper.



GARANTI OG TRYGHEDSFORSIKRING

	UDVIDET BOSCH GARANTI		TRYGHEDSFORSIKRING gennem Arctic
	Autoriseret Installatør eller Bosch Basis Partner	Bosch Climate Partner	
GASFYR	4 ÅRS GARANTI	5 ÅRS GARANTI	18 ÅRS TRYGHED
LUFT / LUFT VARMEPUMPE	5 ÅRS GARANTI	5 ÅRS GARANTI	16 ÅRS TRYGHED
LUFT / VAND VARMEPUMPE	2 ÅRS GARANTI	5 ÅRS GARANTI	16 ÅRS TRYGHED
JORDVARME-PUMPE	2 ÅRS GARANTI	5 ÅRS GARANTI	18 ÅRS TRYGHED
KLIMAANLÆG	2 ÅRS GARANTI	2 ÅRS GARANTI	16 ÅRS TRYGHED

Tryghedsforsikring

For ekstra tryghed og beskyttelse kan du vælge at tegne en tryghedsforsikring. Denne forsikring dækker større uforudsete udgifter i op til 16 år efter installationen. Du kan selv tilpasse forsikringsperioden efter dine behov, og du er ikke bundet til at beholde forsikringen i hele perioden. Vores tryghedsforsikring giver dig ro i sindet og beskytter dig mod større uventede udgifter.

Service

Vi ved, hvor vigtigt det er at have en pålidelig servicepartner til at tage sig af din varmepumpe. Derfor har vi en stor serviceafdeling og et netværk af godkendte Bosch servicepartnere, der er eksperter inden for vores produkter. Du kan selv vælge den servicepartner, der bedst passer til dine behov og ønsker. Vores dygtige teknikere står klar til at yde professionel service og support for at sikre, at din varmepumpe fungerer optimalt og effektivt.

Husk

